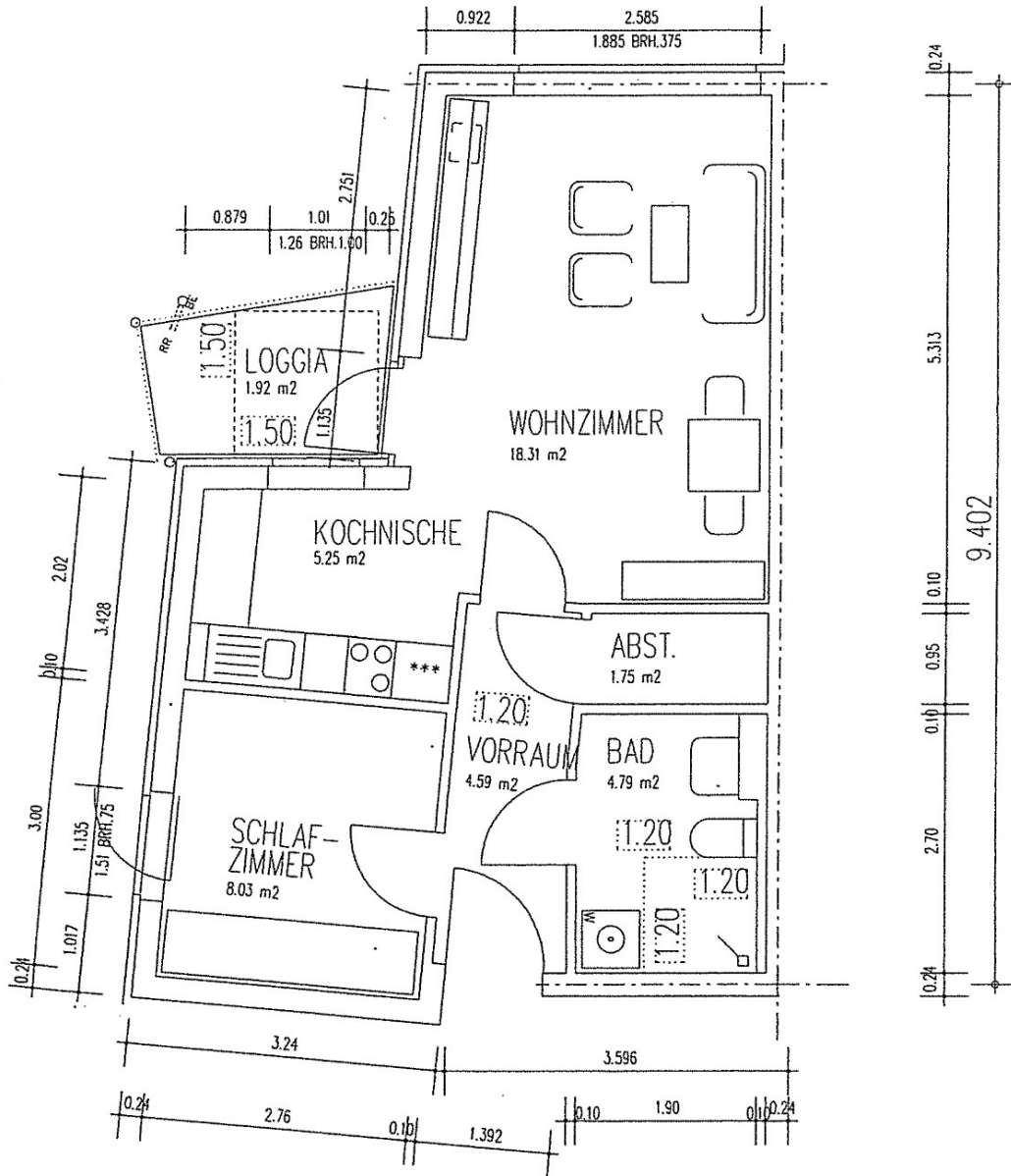


Wohnpark St. Josef

in Essen-Kupferdreh

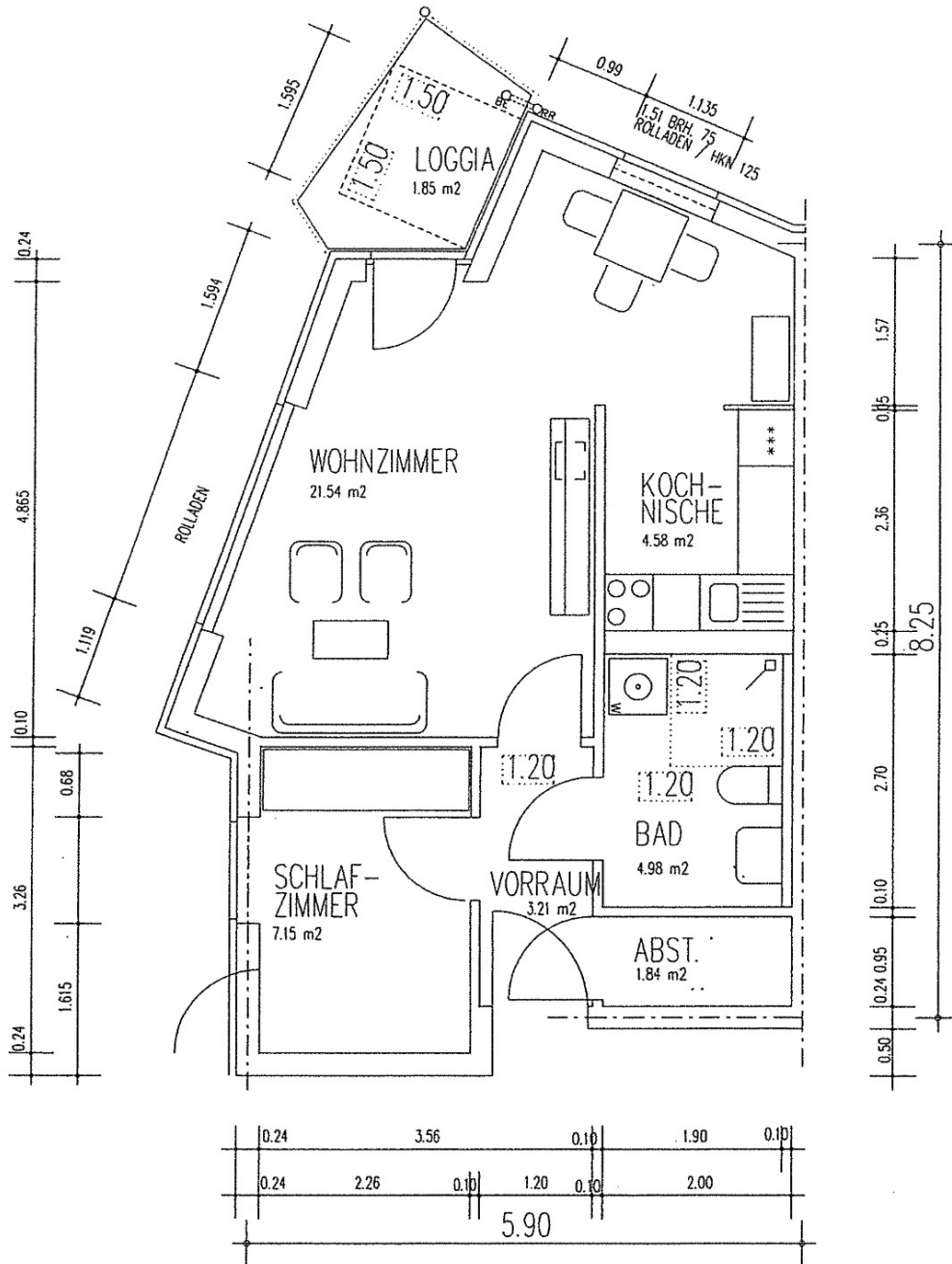


Typ „H“

44,64 m² (Einzelpersonenwohnung)

Wohnpark St. Josef

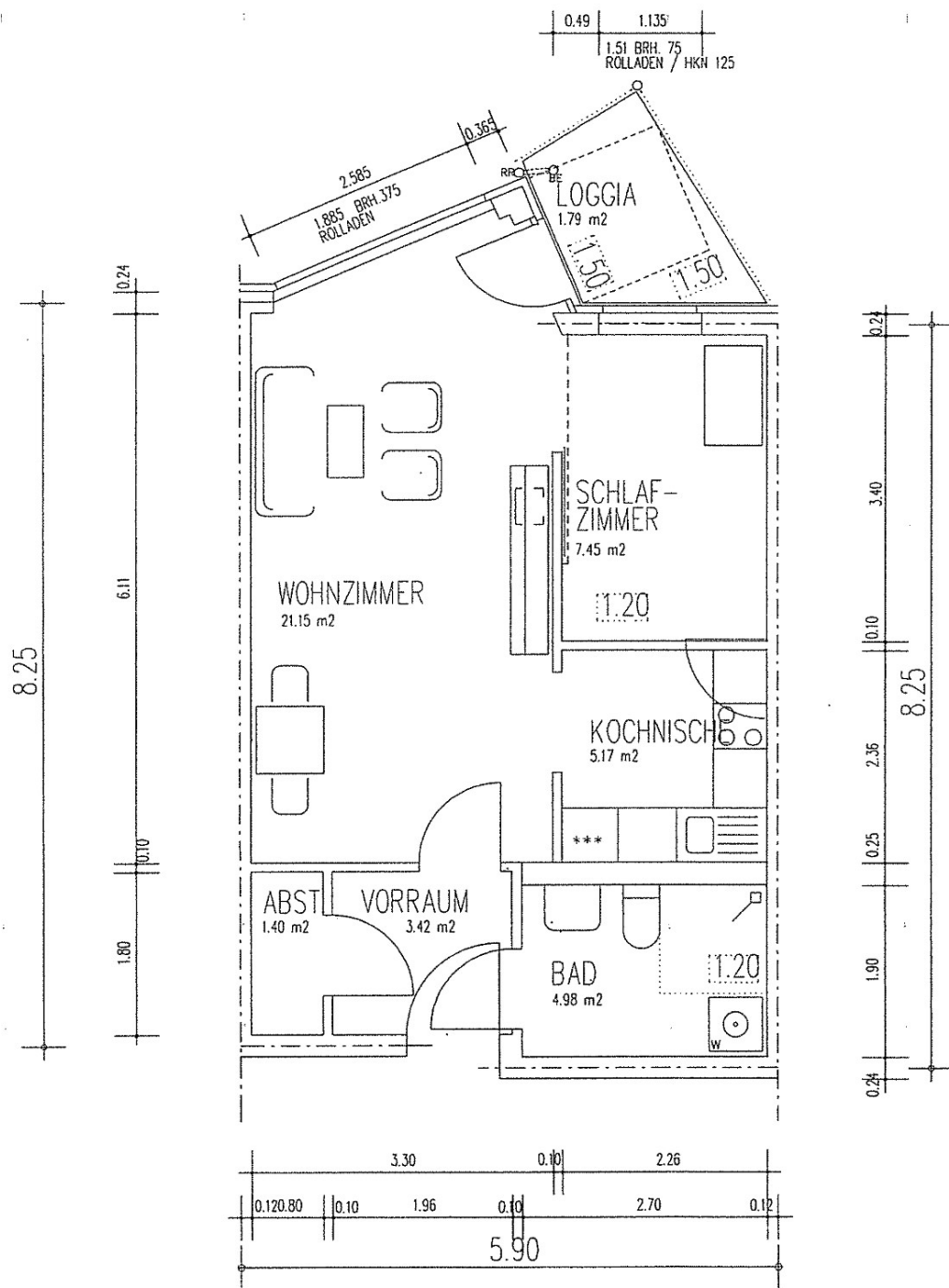
in Essen-Kupferdreh



Typ „F“
45,15 m² (Einzelpersonenwohnung)

Wohnpark St. Josef

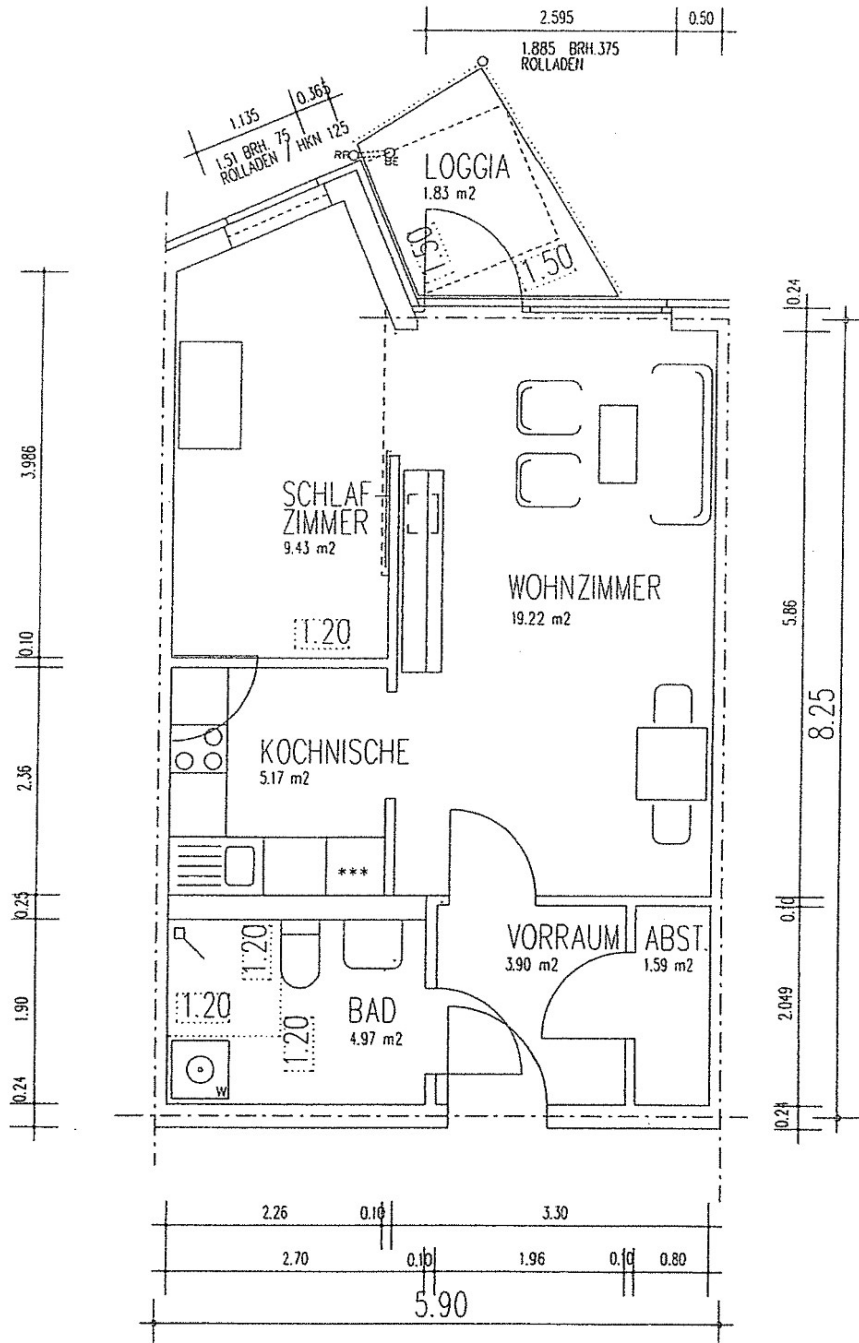
in Essen-Kupferdreh



Typ „A“
 45,36 m² (Einzelpersonenwohnung)

Wohnpark St. Josef

in Essen-Kupferdreh

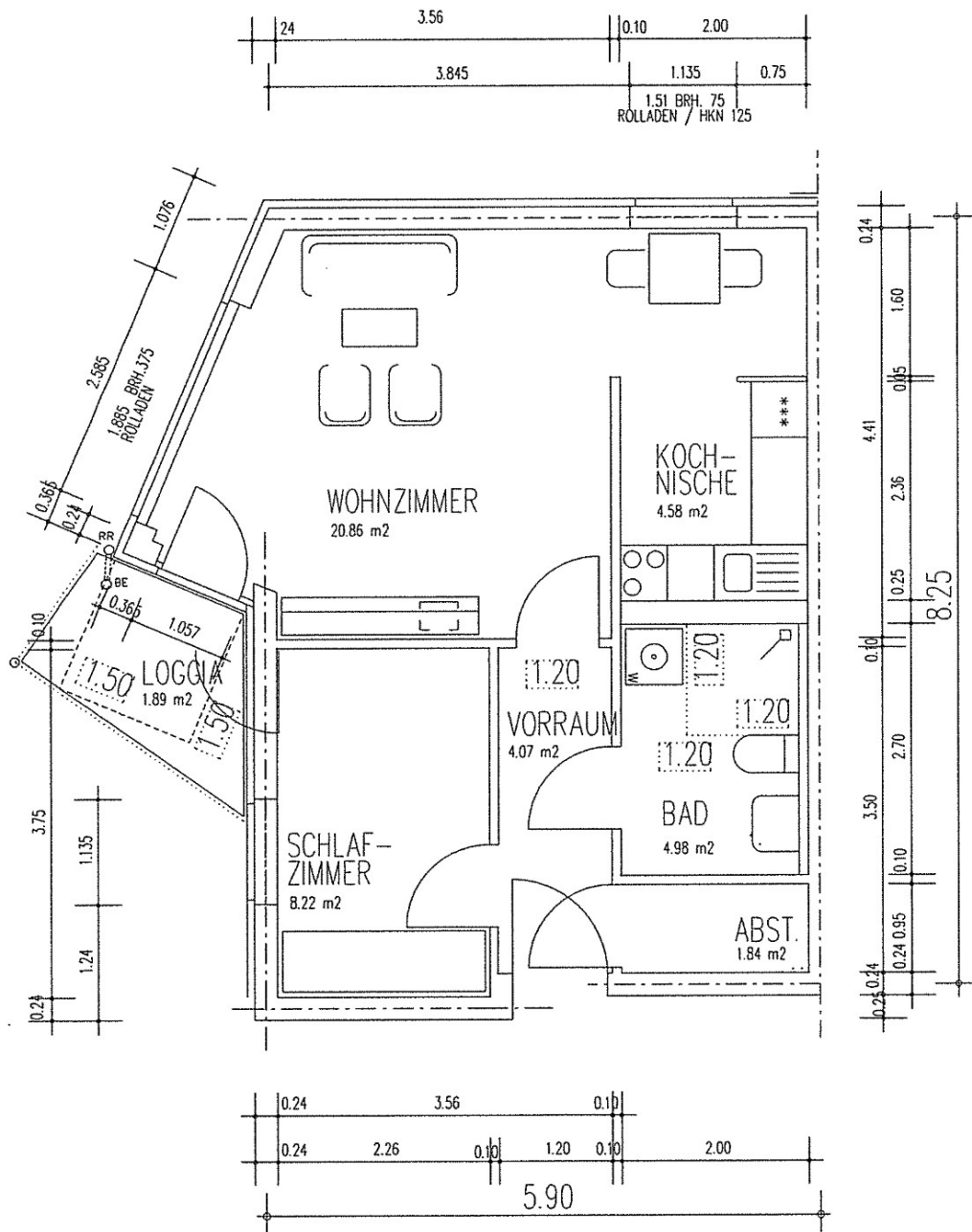


Typ „B“

46,11 m² (Einzelpersonenwohnung)

Wohnpark St. Josef

in Essen-Kupferdreh



Typ „E“

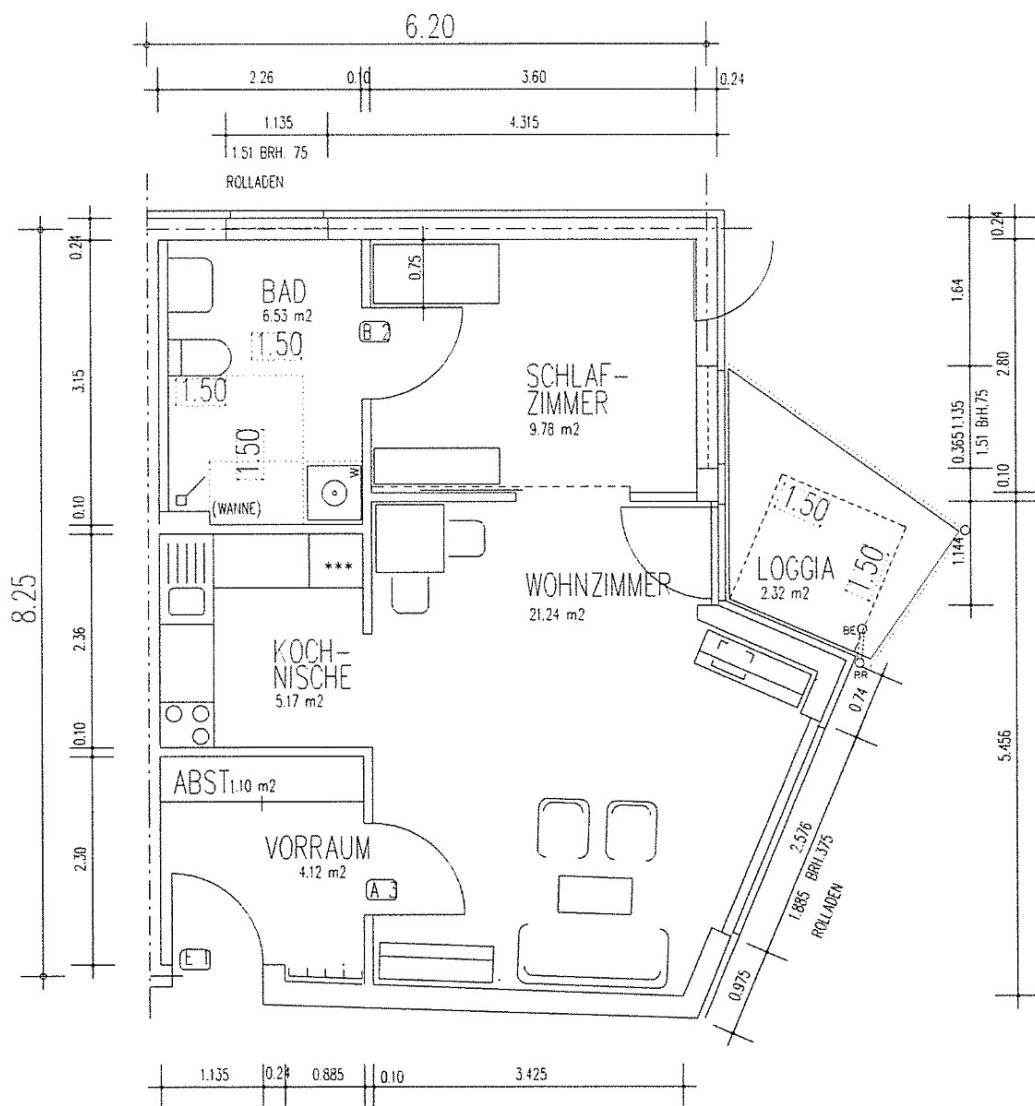
46,44 m² (Einzelpersonenwohnung)

Betreutes Wohnen St. Josef

Kupferdreher Straße

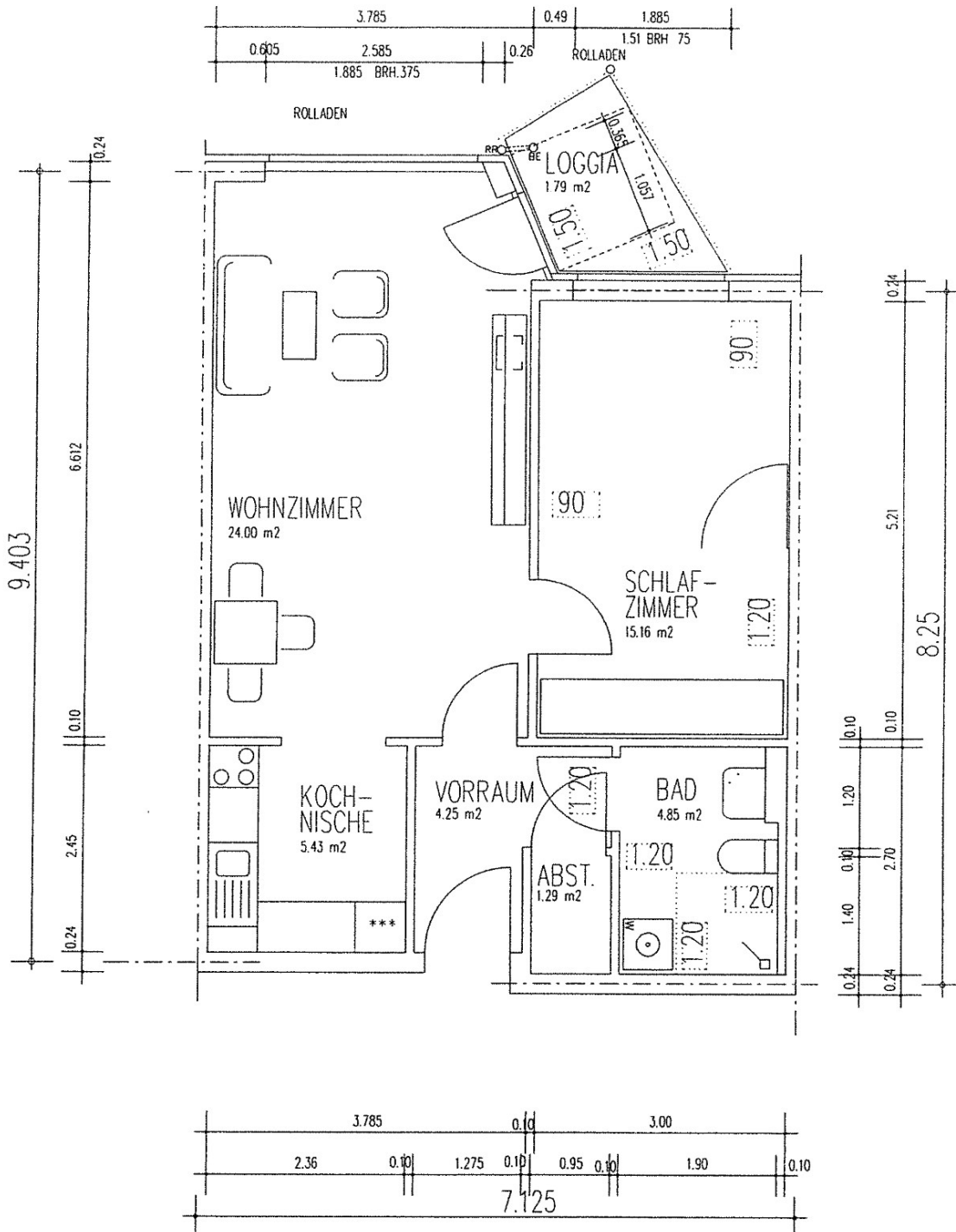
Typ „G“

50,26 m² (Einzelpersonen-Wohnung / Rollstuhl)



Wohnpark St. Josef

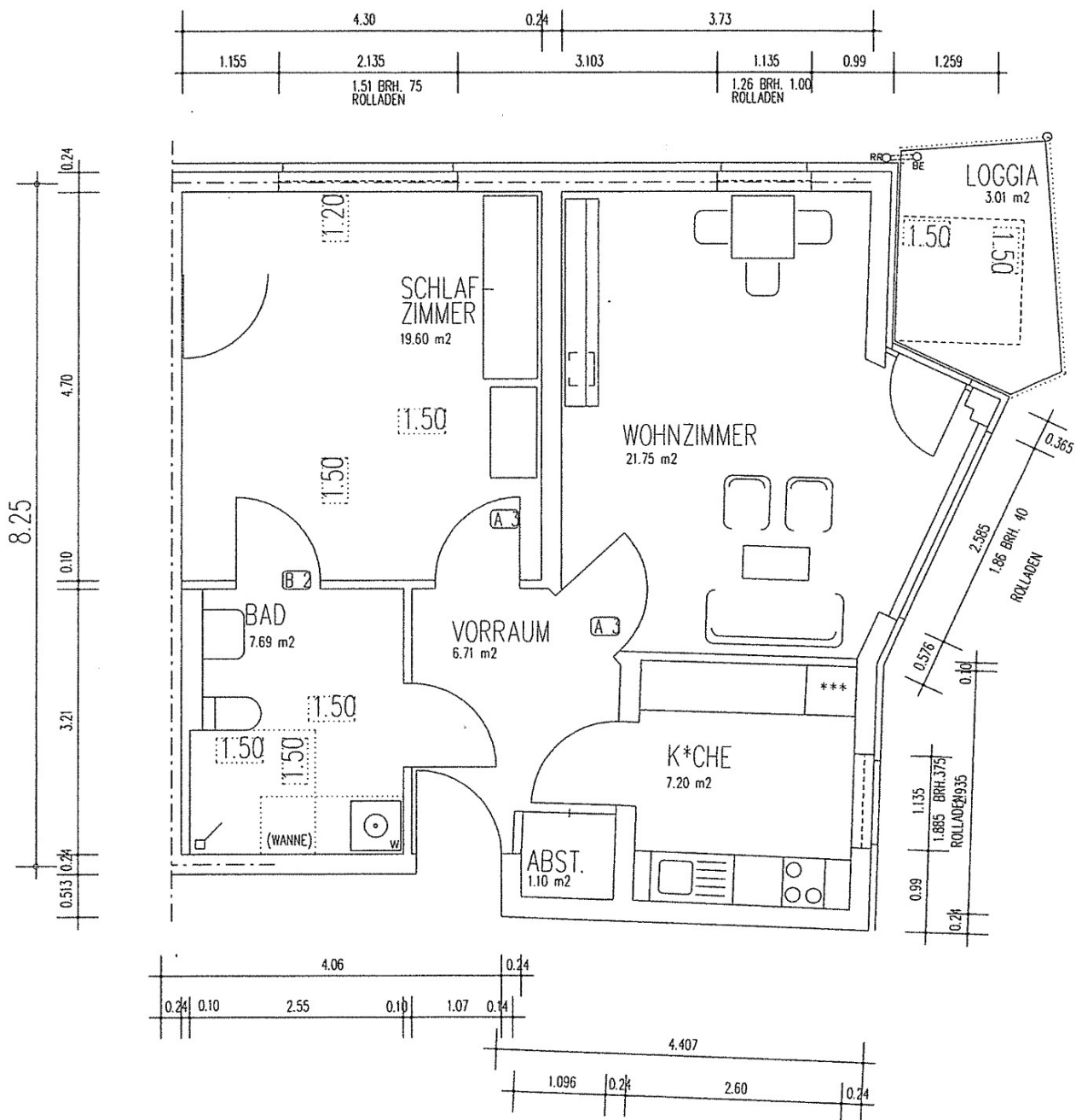
in Essen-Kupferdreh



Typ „K“
65,77 m² (Ehepaar-Wohnung)

Wohnpark St. Josef

in Essen-Kupferdreh



Typ „L“

66,53 m² (Ehepaar-Wohnung)